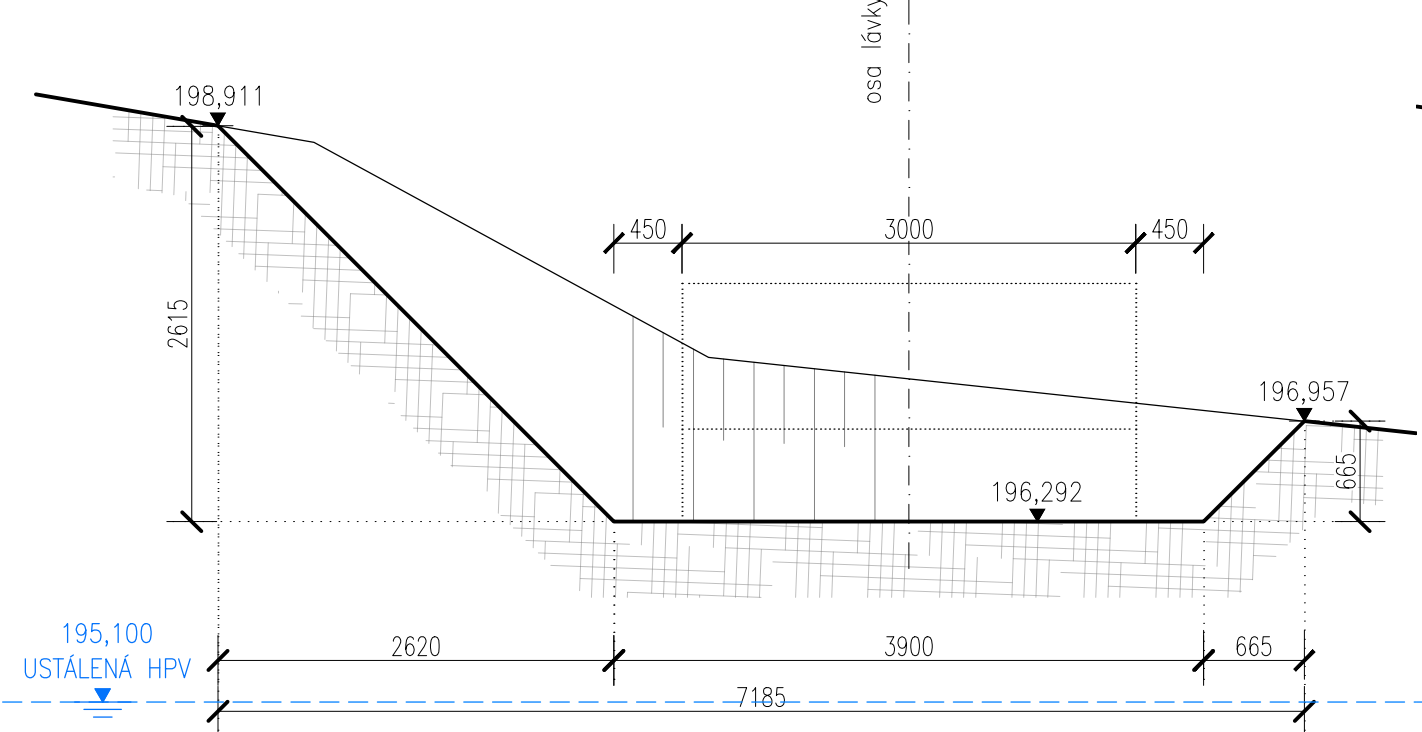
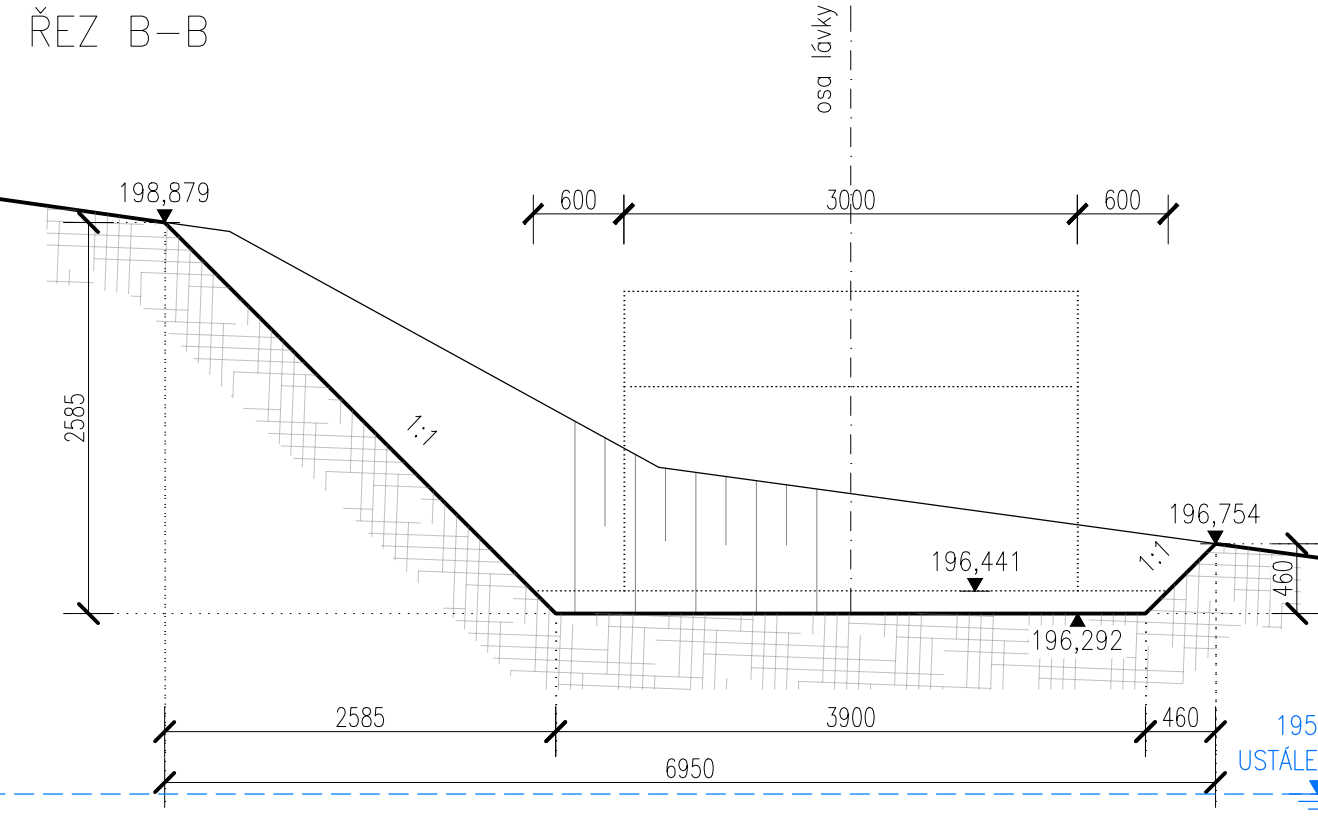


VÝKOPY – PŘÍČNÉ ŘEZY
M 1:50
ŘEZ A–A



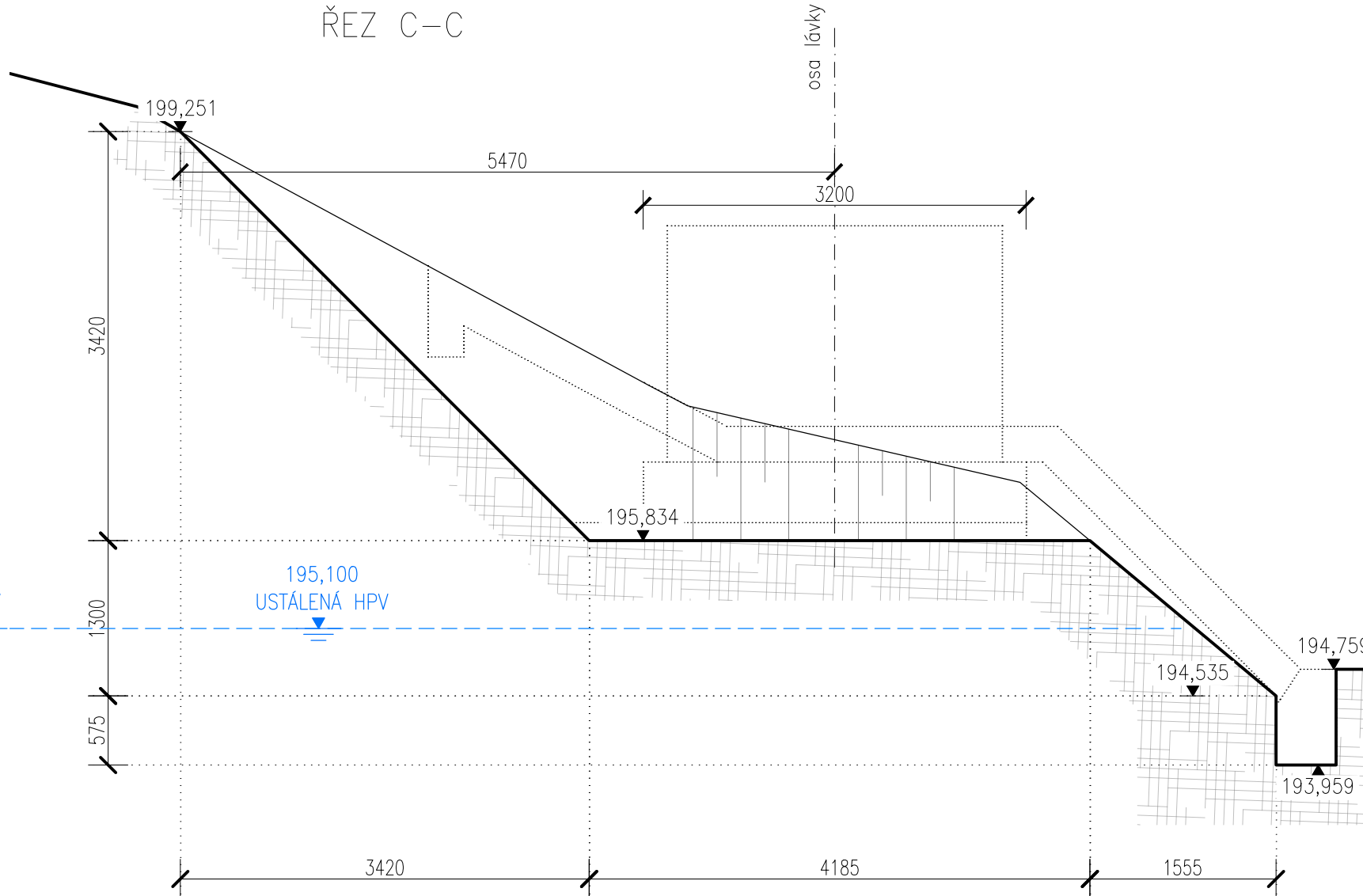
SROVNÁVACÍ ROVINA 192,000 M.N.M.

ŘEZ B–B



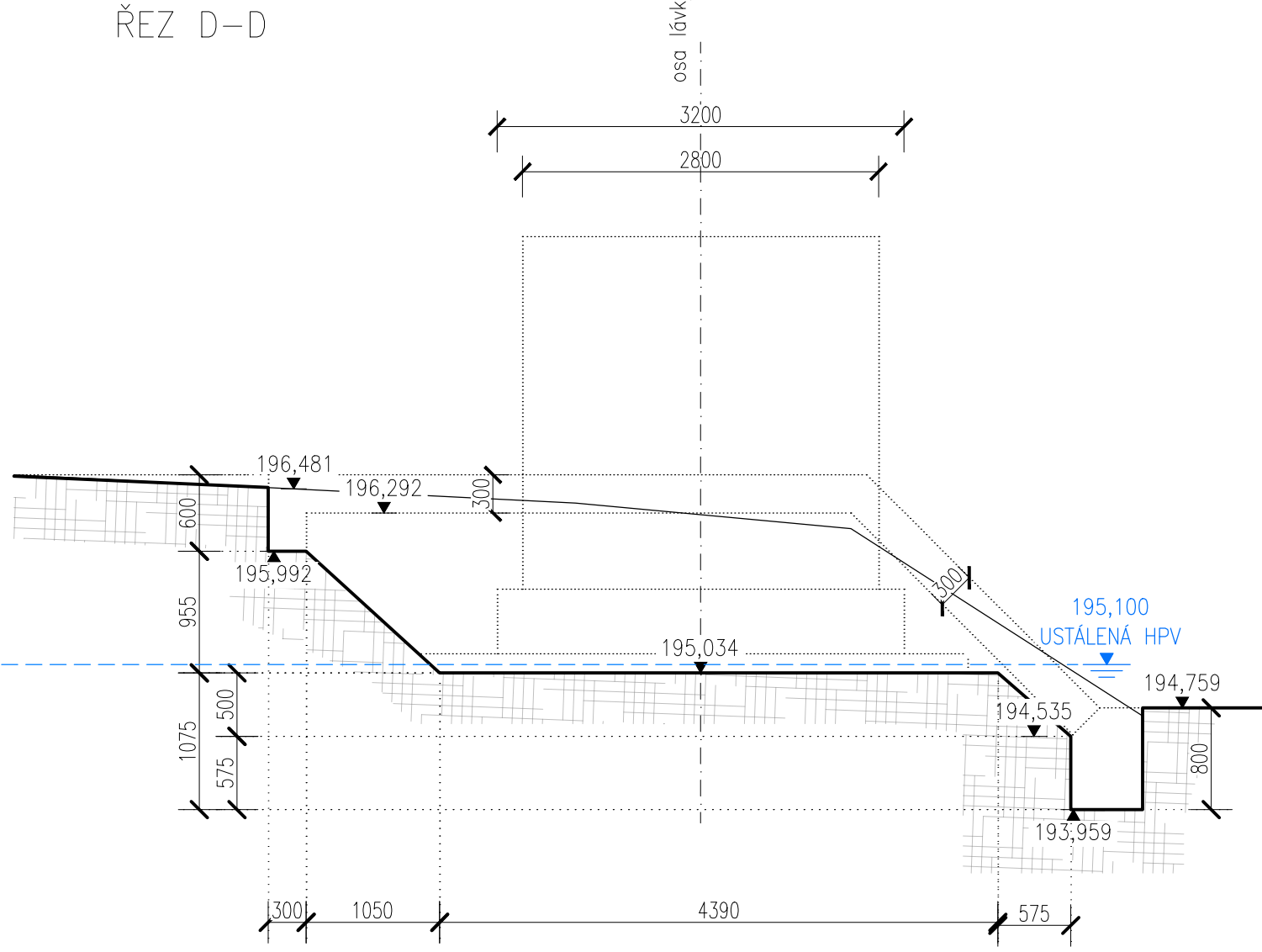
SROVNÁVACÍ ROVINA 192,000 M.N.M.

ŘEZ C–C



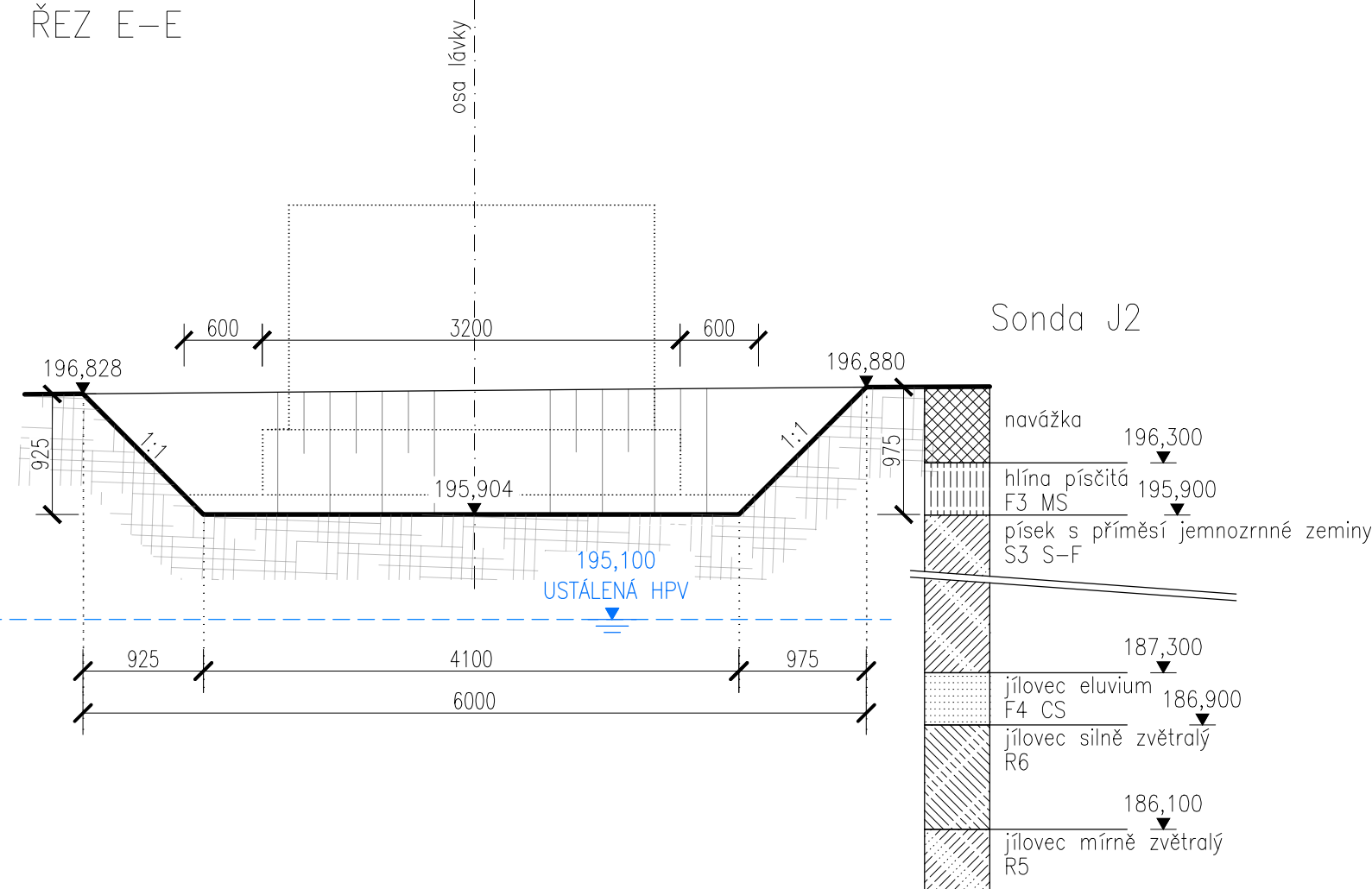
SROVNÁVACÍ ROVINA 192,000 M.N.M.

ŘEZ D–D



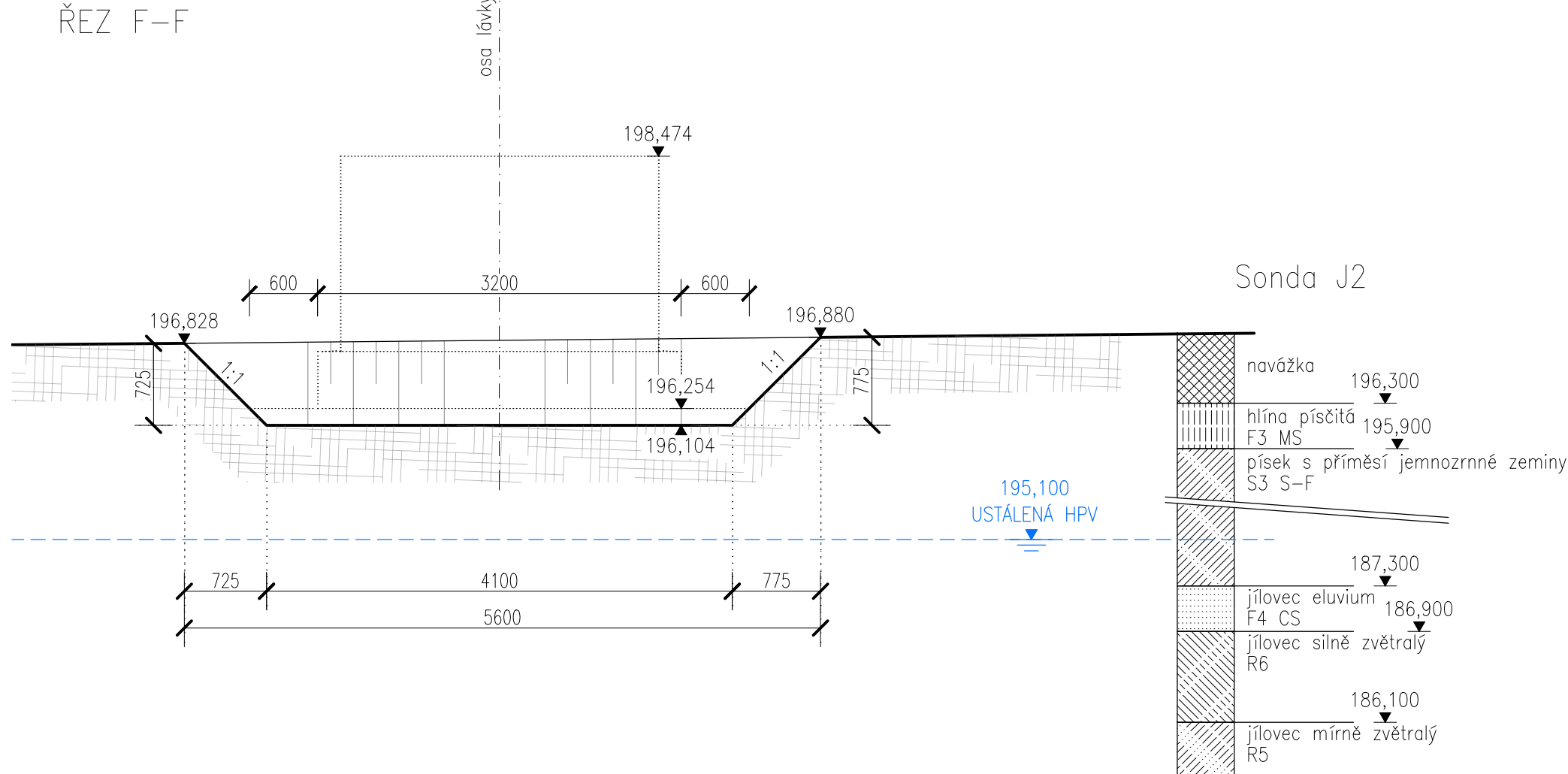
SROVNÁVACÍ ROVINA 192,000 M.N.M.

ŘEZ E–E



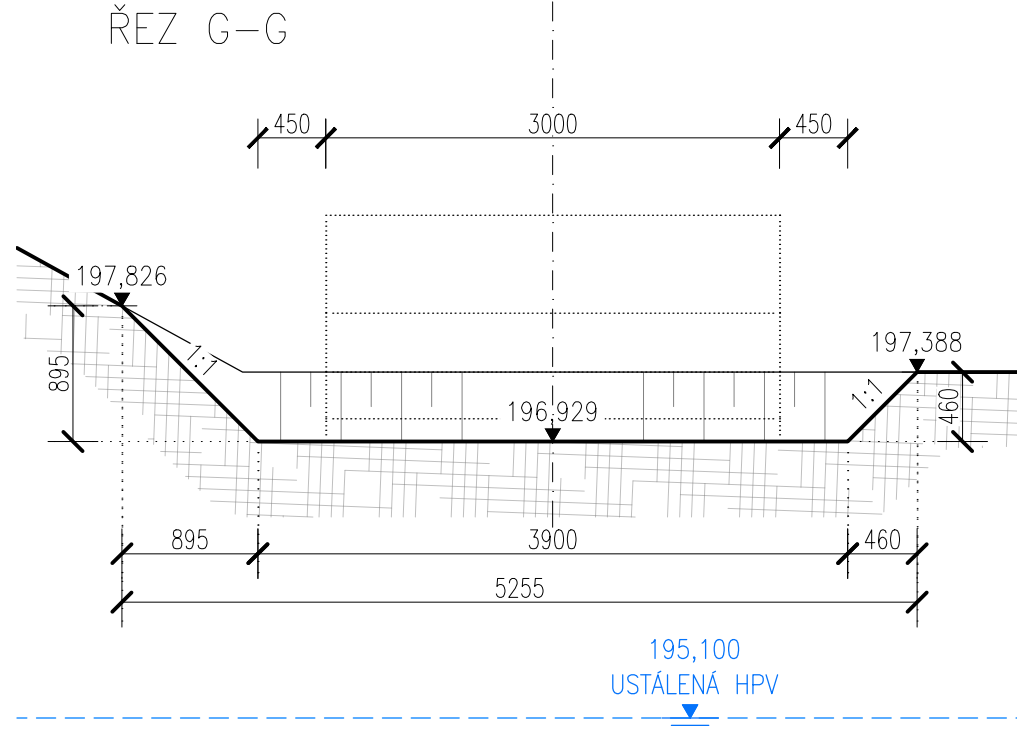
SROVNÁVACÍ ROVINA 192,000 M.N.M.

ŘEZ F–F



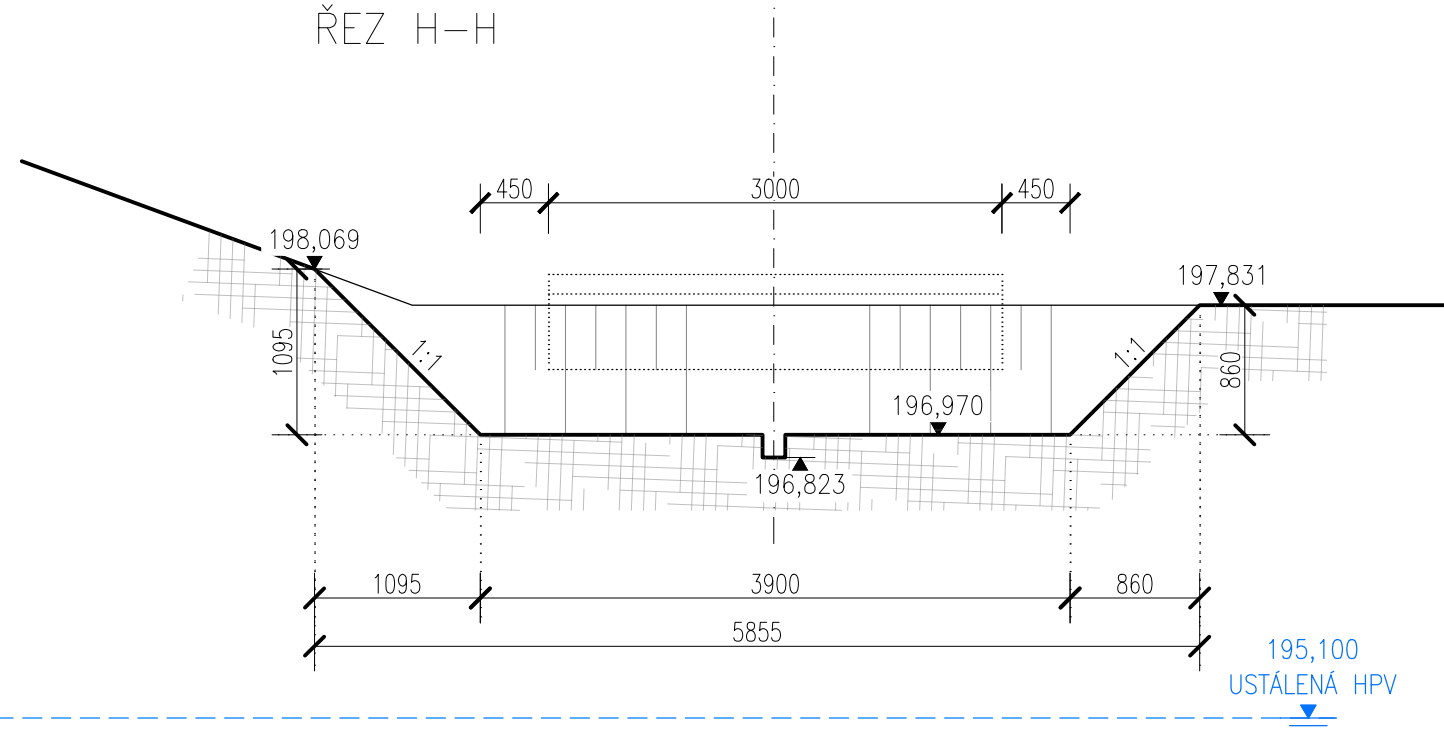
SROVNÁVACÍ ROVINA 192,000 M.N.M.

ŘEZ G–G



SROVNÁVACÍ ROVINA 192,000 M.N.M.

ŘEZ H–H



SROVNÁVACÍ ROVINA 192,000 M.N.M.

Ministerstvo dopravy

Státní fond dopravní infrastruktury

Jiná ověření:

Paré:

Orientační schéma:

Razítko oprávněné osoby:

Podpis:

Datum:

Revize:

Datum:

Popis:

Kontroloval:

002

31.01.2024

Definitivní odevzdání dokumentace po pozemkových úpravách

Marek Pelant

01

31.01.2021

Definitivní odevzdání dokumentace

Marek Pelant

P1

14.07.2020

Dokumentace k připomínkám

Marek Pelant

Stavebník/Investor:

Adresa:

Zástupce investora:

Adresa:

Správa železnic, státní organizace

Dlážděná 1003/7, 110 00 Praha 1

Stavební správa západ

Sokolovská 1995/278, 190 00 Praha 9

SPRÁVA
ŽELEZNIC

Zhotovitel díla:

Adresa:

Kontakt:

PROJEKT servis spol. s r.o.

U Elektry 830/2b, 198 00 Praha 9

T: +420 281 090 860

E: firma@projekt-servis.cz

PROJEKT servis

Zhotovitel objektu:

Adresa:

Kontakt:

PROJEKT servis spol. s r.o.

U Elektry 830/2b, 198 00 Praha 9

T: +420 281 090 860

E: firma@projekt-servis.cz

PROJEKT servis

Hlavní projektant (HIP):

Ing. Stanislav Melichar

Specialista:

Ing. Matej Potančok

Název stavby/akce:

Název části:

Název objektu/díle části:

Název přílohy:

Název díle části přílohy:

Odpovědný projektant:

Ing. Marek Pelant

Kraj:

Středočeský

Náhrada přejezdu P4919 v km 342,352 trati Česká Třebová - Praha

Mosty, propustky a zdi

SO 401 MOST PŘES ŘEKU KLEJNÁRKU

Výkopy - příčné řezy

-

Zpracovatel přílohy:

Ing. Matej Potančok

Katastrální území:

Starý Kolín [755052]

Měřítko: 1:50

Formáty: 10x44

TUDU:

1501

Označení investora:

S5213510035

Označení zhotovitele:

ZAK-199/37

Označení části:

D.2.1.4

Označení objektu/komplexu:

SO 401

Číslo přílohy:

2.014

Stupeň dokumentace:

DSP, PDPS

Smluvní datum zpracování:

31.01.2024

Označení investora:

S 2 2 1 3 S 1 0 3 S - D S P - 0 2 1 0 4 - S 0 4 0 1 X X X - X X - 2 - 0 1 4 - 0 0 2

(Prostor pro další informace)